

Fundamentos de Biología Aplicada I. Curso 2008-2009.

(Módulo de Matemática Aplicada)

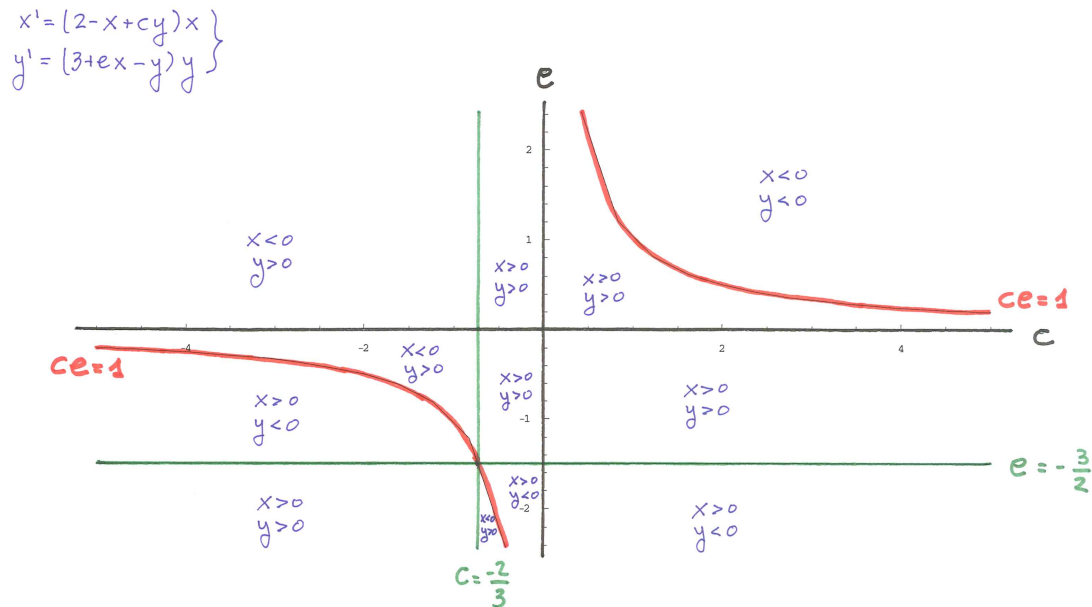
Práctica: Modelos de interrelación entre especies

Nombre y Apellidos: _____

- Estudia el siguiente modelo de interrelación entre especies según los valores de los parámetros c y e :

$$\left. \begin{aligned} x' &= (2 - x + cy)x \\ y' &= (3 + ex - y)y \end{aligned} \right\}$$

Realiza todos los comentarios que, desde un punto de vista biológico, consideres oportunos. Como ayuda, aquí tienes un esquema de las distintas posibilidades del candidato a punto de coexistencia.



- Estudia el siguiente modelo de interrelación entre especies según los valores del parámetro $\beta \in [0, 1]$:

$$\left. \begin{aligned} x' &= (4 - x - y)x \\ y' &= (4 - x - \beta y)y \end{aligned} \right\}$$

Realiza todos los comentarios que, desde un punto de vista biológico, consideres oportunos.