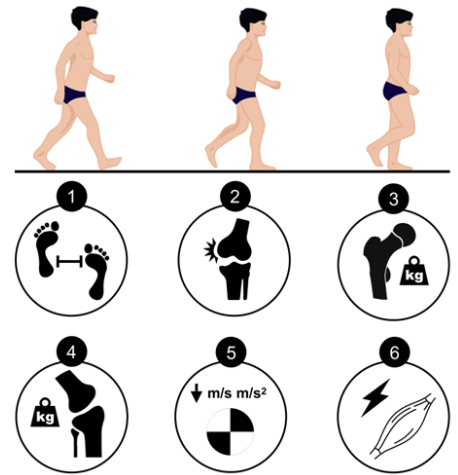


Los niños obesos tienen alteraciones biomecánicas similares a las de adultos con dolor crónico de espalda o artritis de rodilla avanzada

31/07/2019

Divulgación

Que la obesidad es uno de los principales problemas de salud a nivel mundial no es ninguna novedad. La Organización Mundial de la Salud lo ha definido como “la epidemia mundial de salud más preocupante del s. XXI”. En España no estamos exentos a este problema, y nos encontramos con que un 55-70% de los adultos y un 30-33% de los niños tienen sobrepeso u obesidad, siendo de los países con mayor incidencia dentro de la Unión Europea. Entre otras muchas consecuencias, una persona con obesidad tiene mayor dificultad para desplazar su peso corporal, y eso se ve reflejado en su forma de moverse (biomecánica).



Seguir leyendo