

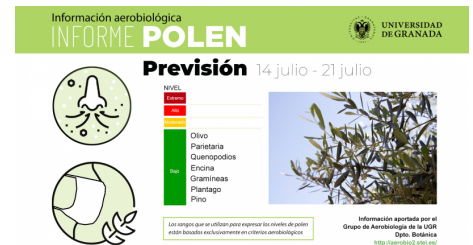


Las bajas concentraciones de polen estivaes reducen el riesgo de síntomas alérgicos

14/07/2021

Actualidad

El polen da una tregua a las personas alérgicas en verano con concentraciones bajas en la atmósfera de la ciudad de Granada, según la información de la estación aerobiológica del Departamento de Botánica de la UGR. Eso sí, las expertas avisan: “No hay que olvidar que los síntomas pueden aparecer si nos encontramos cerca de una planta con flores abiertas o marchitándose, ya que por cercanía o contacto el grano de polen podría entrar en las vías respiratorias y causar molestias”, detalla la profesora del Departamento de Botánica Concepción De Linares.



Seguir leyendo