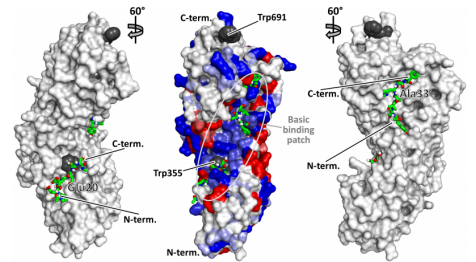


Identifican una proteína responsable del desarrollo y crecimiento del cáncer de pulmón

26/01/2022

Divulgación

El grupo de investigación de Genética y Oncología MolecularA-09 del Instituto de Investigación Biosanitaria de Granada (ibs.GRANADA), en el que participa la Universidad de Granada (UGR), ha identificado una proteína que juega un papel importante en el desarrollo y progresión del cáncer. Varios estudios realizados durante la última década han demostrado que algunas proteínas que participan en la unión celular no sólo se encuentran en las estructuras de dicha unión, situadas en la membrana de la célula, sino que también tienen ubicaciones distintas dentro de la célula, como en el citoplasma y en el núcleo. Se ha comprobado que la localización de estas proteínas en lugares diferentes y distantes sugiere que algunas de ellas juegan un papel importante en otros procesos celulares relevantes, incluido el cáncer.



Seguir leyendo