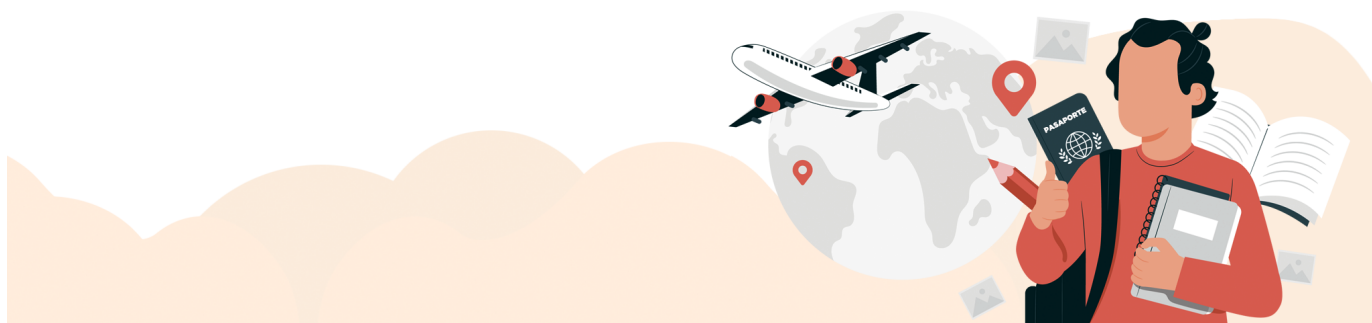




UNIVERSIDAD DE GRANADA

[Info UGR](#)

MÁSTER. Movilidad internacional. ENTRANTE



Información sobre trámites y plazos que haya que realizar con la Escuela Internacional de Posgrado para estudiantes entrantes que estén vinculados con los programas de movilidad internacional de estudiantes de Máster tales como: Erasmus+ Países del programa, Programa de Movilidad Internacional con Suiza (SEMP), Erasmus+: Dimensión Internacional, Intercambio, Libre Movilidad, etc.

Preguntas relacionadas

¿Cómo puedo hacer mi aplicación en la Universidad de Granada?

Sea cual sea tu perfil, todo el estudiantado internacional que desee realizar una estancia de estudios de movilidad internacional en la

Universidad de Granada debe realizar una solicitud online previa al periodo de estudios.

Antes de realizar la solicitud en línea debe asegurarse de que tu universidad de origen te ha nominado ante la Universidad de Granada.

¿Cuales son los plazos para aplicar online?

El plazo para primer semestre o curso completo es del 1 de abril al 15 de mayo.

El plazo para el segundo semestre es del 1 al 31 de octubre.

Requisitos lingüísticos de admisión.

Salvo que el estudiantado se encuentre en alguna de las causas de exención, dependerá del programa de movilidad por el cual se accede, por ejemplo para estudiantes Erasmus IN de máster oficial se deberá acreditar la competencia lingüística en la lengua especificada en el acuerdo interinstitucional firmado entre ambas universidades.

Las exenciones a los requisitos lingüísticos anteriores y los certificados de competencia lingüística aceptados por la Universidad de Granada pueden consultarse aquí.

¿Cómo realizo el Acuerdo de Estudios (Learning Agreement)?

Debe ser consensuado con los Coordinadores de Movilidad de las Universidades de origen y destino. Hay un máximo de créditos que se pueden matricular pero se informa de todo a través del correo electrónico de bienvenida, tras recibir tu nominación.

¿Cuándo me tengo que matricular en la Universidad de Granada?

Una vez esté firmado tu acuerdo de estudios, procederemos de oficio a matricularte de las asignaturas incluidas y te mandaremos un correo de confirmación una vez se lleve a cabo.

Certificado de Calificaciones (Transcript of Records)

Una vez finalice la movilidad y aparezcan todas las calificaciones en el expediente del estudiantado, procederemos a enviar por correo electrónico el certificado de calificaciones a la universidad de origen y al/la estudiante.

Nombre

Correo electrónico

Teléfono

Asunto

Mensaje

Información básica sobre protección de sus datos personales aportados

- **Responsable:** [Universidad de Granada](#)
- **Legitimación:** La Universidad de Granada está legitimada para el tratamiento de sus datos, siendo de aplicación las bases jurídicas previstas en el art. 6.1 del Reglamento General de Protección de Datos que correspondan en función de la finalidad pretendida por usted en el formulario de contacto.
- **Finalidad:** Gestionar su comunicación.
- **Destinatarios:** No se prevén comunicaciones de datos, salvo que sea necesario para gestionar su solicitud.
- **Derechos:** Tienen derecho a solicitar el acceso, oposición, rectificación, supresión o limitación del tratamiento de sus datos, tal y como se explica en la información adicional.
- [Información adicional](#)

Enviar

Unidad Responsable

Escuela Internacional de Posgrado

Body

- Dirección: Avenida de Madrid, 13, 18071 Granada
- Horario atención al público: lunes a viernes de 09:00 a 14:00 horas
- Enlace para atención presencial [CIGES](#)

- [Web](#)

Términos Relacionados

Acuerdo de estudios

Arqus

Dimensión Internacional

Erasmus+

Incoming students

Induction days

International mobility

Jornadas de recepción de estudiantes

Learning agreement

Libre movilidad

Movilidad internacional

Movilidad internacional entrante

Online Application

Programa propio de movilidad

Transcript of records

Este documento tiene carácter meramente informativo. Su contenido carece de valor jurídico.

Fecha de Actualización

03 de Abril de 2024

Compartir en

[MÁSTER. Movilidad internacional. ENTRANTE \(PDF\)](#)