



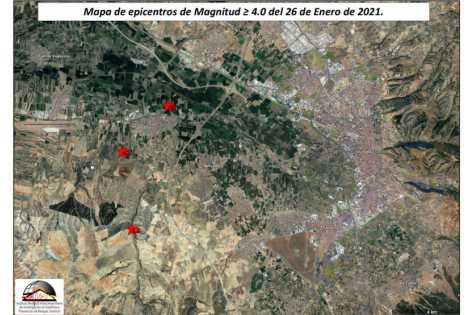
Universidad de Granada

Serie sísmica de Santa Fe (Granada)

27/01/2021

Actualidad

Se informa desde el Instituto Universitario de Investigación Andaluz de Geofísica y Prevención de Desastres Sísmicos, Universidad de Granada, que la Red Sísmica de Andalucía lleva registrando actividad relevante en la zona de Atarfe-Santa Fe desde finales de 2020, produciéndose un aumento significativo en la magnitud y frecuencia el pasado 2 de diciembre. Dicha actividad, ha continuado durante todo el mes de diciembre y enero culminando el día 23 de enero a las 12:15 hora local con un terremoto de Magnitud 4.4 (Mc), sentido con una Intensidad máxima de VI (EMS) en una barriada de Atarfe.



[Seguir leyendo](#)